

**EPLAN**  
efficient engineering.

# EPLAN

## Novice

AVGUST 2017

Spoštovani!

Pošiljamo Vam nekaj novic in zanimivosti o programski opremi EPLAN.  
Želimo vam prijetno branje.

- 
- 01 EPLAN Cogeener: Preprosta avtomatizacija
  - 02 EPLAN Electric P8: TIA Portal povezljivost
  - 03 EPLAN Pro Panel - Novosti
  - 04 EPLAN Preplanning - Novosti
  - 05 EPLAN Fluid

---

## ▶ EPLAN Cogeiner: Preprosta avtomatizacija

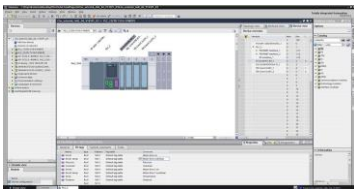


Avtomatizacija v projektiranju zahteva visok nivo strokovnosti. EPLAN Cogeiner

▶ Več informacij

---

## ▶ EPLAN Electric P8: TIA Portal povezljivost

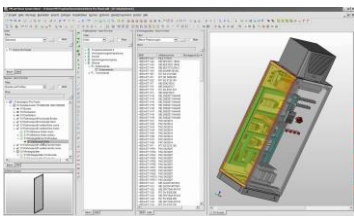


Nova povezava med "EPLAN Electric P8" in "TIA Portal Engineering Framework" iz Siemens-a. Z EPLAN-ovim "TIA Portal Connection" in "TIA Portal Openness" lahko podatke sedaj izmenjujemo obojestransko med elektro projektiranjem in programiranjem avtomatizacije. Uporabniki lahko urejajo in primerjajo podatke na vseh stopnjah projekta. Avtomatično generirani podatki v EPLAN-u vključujejo sheme, PLC preglede in konfiguracijo strojne opreme.

▶ Več informacij

---

## ▶ EPLAN Pro Panel - Novosti

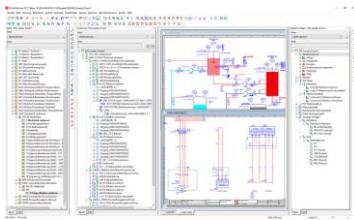


Oglejte si kratek film kjer so prikazane novosti EPLAN Pro Panel 2.7.

▶ Več informacij

---

## ▶ EPLAN Preplanning - Novosti

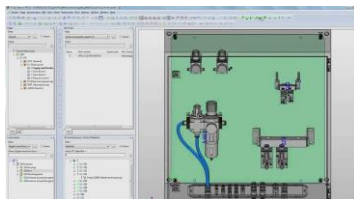


V splošnem velja, da je dobro strukturirati in pridobiti podatke za inženiring čim prej.

To velja zlasti v zgodnji fazi projekta, za ključne podatke o povezavah, vključno z definicijami cevi in informacijami o kablji. Nova različica EPLAN Preplanninga zdaj vključuje svoj lasten modul za cevovode. Uporabniki imajo možnost, da se podatki o kablji lahko opredelijo kot specifikacije za nadaljne postopke inženiringa.

▶ Več informacij

## ▶ EPLAN Fluid



Oglejte si kratek film, ki prikazuje delo v modulu za fluidne in pnevmatske sheme, EPLAN Fluid.

▶ Več informacij

V kolikor bi želeli prezentacijo ali dodatne informacije o EPLAN modulih **Electric P8**, **Pro Panel**, **Preplanning** ali **Fluid** nas kontaktirajte s klikom na:

[Želim prezentacijo](#)